

Ochranné zástěny SINOTEC Protihlukové stěny



Barevné provedení a typy materiálů

Úvodní informace

Pokud potřebujete zastínit svařovnu, dle současných předpisů je nařízeno používat materiály pohlcující škodlivé ultrafialové záření, které při obloukovém svařování kovů vzniká. Ideální řešením je použití svařovacích zástěn a lamel, které se vyrábí v několika základních odstínech.

Naše společnost zastupuje jednoho z významných evropských výrobců svařovacích zástěn a lamel - společnost SINOTEC, a to pro území České i Slovenské republiky.

Nabízíme možnost dodávek jak samostatného materiálu, tj. samotných zástěn nebo lamely v rolích. Provádíme také kompletní dodávku zastínění svařoven na klíč, tzn. dodávku nosné ocelové konstrukce, dopravy a montáže přímo na dílně u zákazníka.

Zástěny a lamely SINOTEC nabízíme také celé řadě prodejců na území České a Slovenské republiky, kteří pak tyto materiály nabízejí svým konečným zákazníkům za stejné ceny, jako naše firma přímo.

1. Barevné provedení a typy materiálů

Zástěny a lamely SINOTEC se dodávají v pěti základních barevných odstínech, a to podle stupně světelné ochrany:

- **tmavě zelená**, tmavost DIN9, označení T75
- **zelená**, tmavost DIN6, označení T55
- **bronzová**, tmavost DIN6, označení T50
- **červená**, tmavost DIN4, označení T40
- **čirá**, označení T0

Jako účinná ochrana proti záření od svařování je vhodné vždy použít nejtmaší odstín - T75. Tmavost T50 nebo T40 se používá pro místa průjezdu a průchodů do svařovacích boxů, ovšem pokud přímo na proti boxu nepracují jiní pracovníci, které by případné světlo mohlo obtěžovat. Rádi Vám poradíme s výběrem vhodného odstínu dodávaných zástěn a lamel.

Zástěny a lamely jsou vhodné pro dělení a stínění pracovišť, kde se provádí svařování a řezání kovů, a také jejich broušení.

Zástěny jsou tvořeny z tenkého materiálu, tloušťka cca 0,4 mm. Jsou vhodné pro dělení svařovacích boxů - jejich pevných stěn, dále pak do mobilních zástěn na kolečkách, které lze různě po dílně přemístit podle aktuálního místa svařování.

Lamely se pak vyrábějí ve třech základních tloušťkách 2, 3 a 5 mm. Jsou vhodné pro dělení svařovacích boxů, pro průjezdová místa a vchody do svařovacích boxů, jako tepelná ochrana do vrat průmyslových hal apod.

Veškeré materiály pro zástěny vlastní certifikáty dle DIN EN 1598 1S151. Materiál T75M má navíc certifikát dle DIN 32504 - část 1.

T75M
tmavě zelená
risc factor 0,05



DIN9

T55
zelená
risc factor 0,4



DIN6

T50
bronzová
risc factor 0,7



DIN6

T40
červená
risc factor 0,8



DIN4

T0
čirá



Samostatné zástěny a lamely bez konstrukce

2. Svařovací zástěny bez konstrukce

Samostatné zástěny se vyrábějí v různých rozměrech. Horní hrana je lemována nalisovanými vyztuženými plastovými oky pro zavěšení na konstrukci, např. pomocí PA háku nebo ocelové karabiny.

Každá zástěna má po obou stranách navažené zapínací knoflíky, kterými lze jednotlivé zástěny spojovat dohromady, případně připnout zástěnu ke sloupku apod. Tloušťka zástěn se pohybuje kolem 0,4 mm.



Svařovací ochranné zástěny		T75M tmavě zelená	T55 zelená	T50 bronzová	T40 červená	T0 čirá
Výška	Váha	Obj.číslo	Obj.číslo	Obj.číslo	Obj.číslo	Obj.číslo
Zástěny se složenou hranou, šířka 1.300 mm						
1.600 mm	1,30 kg/ks	TTV-T75M-130X160	TTV-T55-130X160	TTV-T50-130X160	TTV-T40-130X160	TTV-T0-130X160
1.800 mm	1,45 kg/ks	TTV-T75M-130X180	TTV-T55-130X180	TTV-T50-130X180	TTV-T40-130X180	TTV-T0-130X180
2.000 mm	1,60 kg/ks	TTV-T75M-130X200	TTV-T55-130X200	TTV-T50-130X200	TTV-T40-130X200	TTV-T0-130X200
2.200 mm	1,75 kg/ks	TTV-T75M-130X220	TTV-T55-130X220	TTV-T50-130X220	TTV-T40-130X220	TTV-T0-130X220
2.400 mm	1,90 kg/ks	TTV-T75M-130X240	TTV-T55-130X240	TTV-T50-130X240	TTV-T40-130X240	TTV-T0-130X240
2.600 mm	2,00 kg/ks	TTV-T75M-130X260	TTV-T55-130X260	TTV-T50-130X260	TTV-T40-130X260	TTV-T0-130X260
2.800 mm	2,20 kg/ks	TTV-T75M-130X280	TTV-T55-130X280	TTV-T50-130X280	TTV-T40-130X280	TTV-T0-130X280
3.000 mm	2,30 kg/ks	TTV-T75M-130X300	TTV-T55-130X300	TTV-T50-130X300	TTV-T40-130X300	TTV-T0-130X300
Atyp *	0,60 kg/m ²	TTV-T75M-SL	TTV-T55-SL	TTV-T50-SL	TTV-T40-SL	TTV-T0-SL

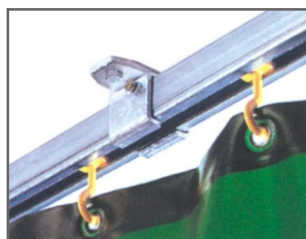
Zástěna je lemována ze 4 stran. Na horní straně je 7 vyztužených plastových ok a boční strany jsou opatřeny zapínacími knoflíky.

Zástěny bez složené hrany, šířka 1.400 mm						
1.600 mm	1,30 kg/ks	TTV-T75M-140X160	TTV-T55-140X160	TTV-T50-140X160	TTV-T40-140X160	TTV-T0-140X160
1.800 mm	1,45 kg/ks	TTV-T75M-140X180	TTV-T55-140X180	TTV-T50-140X180	TTV-T40-140X180	TTV-T0-140X180
2.000 mm	1,60 kg/ks	TTV-T75M-140X200	TTV-T55-140X200	TTV-T50-140X200	TTV-T40-140X200	TTV-T0-140X200
2.200 mm	1,75 kg/ks	TTV-T75M-140X220	TTV-T55-140X220	TTV-T50-140X220	TTV-T40-140X220	TTV-T0-140X220
2.400 mm	1,90 kg/ks	TTV-T75M-140X240	TTV-T55-140X240	TTV-T50-140X240	TTV-T40-140X240	TTV-T0-140X240
2.600 mm	2,00 kg/ks	TTV-T75M-140X260	TTV-T55-140X260	TTV-T50-140X260	TTV-T40-140X260	TTV-T0-140X260
2.800 mm	2,20 kg/ks	TTV-T75M-140X280	TTV-T55-140X280	TTV-T50-140X280	TTV-T40-140X280	TTV-T0-140X280
3.000 mm	2,30 kg/ks	TTV-T75M-140X300	TTV-T55-140X300	TTV-T50-140X300	TTV-T40-140X300	TTV-T0-140X300
Atyp *	0,60 kg/m ²	TTV-T75M-SL	TTV-T55-SL	TTV-T50-SL	TTV-T40-SL	TTV-T0-SL

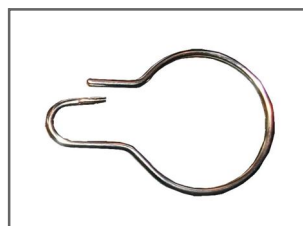
Zástěna bez bočního lemování a zapínacích knoflíků.



Zapínací knoflíky lemuji obě strany každé zástěny, pomocí kterých lze zástěny napojovat jednu na druhou.



Zavěšení zástěn pomocí plastových PA háčků v tzv. "C" profilu.



Ocelová karabina pro zavěšení zástěn na trubku nebo jinou konstrukci.

Lamelové ochranné zástěny, fólie a lamely v rolích

3. Lamelová ochranné zástěny TTL

Jedná se o samostatné lamely, které jsou nařezané na potřebnou délku, resp. výšku budoucí lamelové zástěny podle potřeby zákazníka. Lamely jsou pak na horní straně naděrovány dvěma typy otvorů (viz. tabulka) podle požadavku zákazníka.

Lamely lze namontovat na trubkovou konstrukci nebo zavěsit na jezdce, kterým pak lze vzniklou lamelovou stěnu odtáhnout do strany - jako posuvné dveře. Lamely se dodávají standardně o tloušťkách 2, 3 a 5 mm.

Níže uvedená tabulka překrytí pak určuje počet kusů potřebných lamel pro danou šířku lamelové zástěny při daném překrytí jednotlivých lamel.



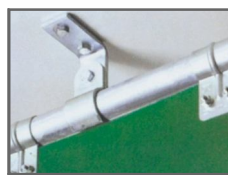
Lamelové ochranné zástěny		T75M	T55	T50	T40	T0
š x tl. x překrytí	Váha	tmavě zelená	zelená	bronzová	červená	čirá
		Obj.číslo	Obj.číslo	Obj.číslo	Obj.číslo	Obj.číslo
Lamely s otvorem pro TransTac Swing Clamps 4 x 6 mm						
300 x 2 / 33%	3,0 kg/m ²	TTL-T75M-2MM-33	TTL-T55-2MM-33	TTL-T50-2MM-33	TTL-T40-2MM-33	TTL-T0-2MM-33
300 x 2 / 66%	3,8 kg/m ²	TTL-T75M-2MM-66	TTL-T55-2MM-66	TTL-T50-2MM-66	TTL-T40-2MM-66	TTL-T0-2MM-66
300 x 3 / 33%	4,8 kg/m ²	TTL-T75M-3MM-33	TTL-T55-3MM-33	TTL-T50-3MM-33	TTL-T40-3MM-33	TTL-T0-3MM-33
300 x 3 / 66%	6,0 kg/m ²	TTL-T75M-3MM-66	TTL-T55-3MM-66	TTL-T50-3MM-66	TTL-T40-3MM-66	TTL-T0-3MM-66
300 x 3 / 100%	7,2 kg/m ²	TTL-T75M-3MM-100	TTL-T55-3MM-100	TTL-T50-3MM-100	TTL-T40-3MM-100	TTL-T0-3MM-100
Lamely s otvorem pro Rocket Shell 4 x 8 mm						
300 x 2 / 33%	3,0 kg/m ²	TTL-T75M-2MM-33-P	TTL-T55-2MM-33-P	TTL-T50-2MM-33-P	TTL-T40-2MM-33-P	TTL-T0-2MM-33-P
300 x 2 / 66%	3,8 kg/m ²	TTL-T75M-2MM-66-P	TTL-T55-2MM-66-P	TTL-T50-2MM-66-P	TTL-T40-2MM-66-P	TTL-T0-2MM-66-P
300 x 3 / 33%	4,8 kg/m ²	TTL-T75M-3MM-33-P	TTL-T55-3MM-33-P	TTL-T50-3MM-33-P	TTL-T40-3MM-33-P	TTL-T0-3MM-33-P
300 x 3 / 66%	6,0 kg/m ²	TTL-T75M-3MM-66-P	TTL-T55-3MM-66-P	TTL-T50-3MM-66-P	TTL-T40-3MM-66-P	TTL-T0-3MM-66-P
300 x 3 / 100%	7,2 kg/m ²	TTL-T75M-3MM-100-P	TTL-T55-3MM-100-P	TTL-T50-3MM-100-P	TTL-T40-3MM-100-P	TTL-T0-3MM-100-P

Tabulka překrytí lamel

Překrytí	Požadovaná šířka k překrytí lamelami (mm)														
	300	550	800	1050	1300	1550	1800	2050	2300	2550	2800	3050	3300	3550	3800
33% = 50 mm překrytí	300	550	800	1050	1300	1550	1800	2050	2300	2550	2800	3050	3300	3550	3800
66% = 100 mm překrytí	300	500	700	900	1100	1300	1500	1700	1900	2100	2300	2500	2700	2900	3100
100% = 150 mm překrytí	300	450	600	750	900	1050	1200	1350	1500	1650	1800	1950	2100	2250	2400
Počet lamel	1	2	3	4	5	6	7	8	9	10	11	12	13	14	15

Překrytí	Požadovaná šířka k překrytí lamelami (mm)														
	4050	4300	4550	4800	5050	5300	5550	5800	6050	6300	6550	6800	7050	7300	7550
33% = 50 mm překrytí	4050	4300	4550	4800	5050	5300	5550	5800	6050	6300	6550	6800	7050	7300	7550
66% = 100 mm překrytí	3300	3500	3700	3900	4100	4300	4500	4700	4900	5100	5300	5500	5700	5900	6100
100% = 150 mm překrytí	2550	2700	2850	3000	3150	3300	3450	3600	3750	3900	4050	4200	4350	4500	4650
Počet lamel	16	17	18	19	20	21	22	23	24	25	26	27	28	29	30

Zavěšení lamely na trubkové konstrukci nebo na pojezdu v tzv. "C" profilu, kde lamelová stěna funguje jako dveře.



4. Fólie a lamely v rolích

Lamely v rolích		T75M	T55	T50	T40	T0
Fólie v rolích		tmavě zelená	zelená	bronzová	červená	čirá
šířka x tl.	Váha	Obj.číslo	Obj.číslo	Obj.číslo	Obj.číslo	Obj.číslo
Lamely - role 50 bm						
1400 x 0,4	0,5 kg/m ²	TTV-T75M-RW	TTV-T55-RW	TTV-T50-RW	TTV-T40-RW	TTV-T0-RW
570 x 1	0,7 kg/m	TTL-T75M-1MM-R57	TTL-T55-1MM-R57	TTL-T50-1MM-R57	TTL-T40-1MM-R57	TTL-T0-1MM-R57
200 x 2	0,5 kg/m					TTL-T0-2MM-R2
300 x 2	0,75 kg/m	TTL-T75M-2MM-R3	TTL-T55-2MM-R3	TTL-T50-2MM-R3	TTL-T40-2MM-R3	TTL-T0-2MM-R3
300 x 3	1,10 kg/m	TTL-T75M-3MM-R3	TTL-T55-3MM-R3	TTL-T50-3MM-R3	TTL-T40-3MM-R3	TTL-T0-3MM-R3
300 x 5	1,85 kg/m					TTL-T0-5MM-R3
400 x 4	1,95 kg/m					TTL-T0-4MM-R4

Pásové zástěny, pevné dělicí stěny

5. Pásová zástěny

Pásová zástěna je kompletní stěna složená z 4 kusů, resp. 5 kusů lamel o tloušťce 1,0 mm, resp. 0,4 mm. Každá pásová zástěna má na horním okraji čtyři plastová oka pro uchycení na plastový PA hák nebo na ocelovou karabinu. Pásové stěny jsou vhodné jak pro oddělení svařovacích, brousících pracovišť, tak také pro montáž do vrat průmyslových hal apod.

V níže uvedené tabulce jsou uvedeny standardně dodávané délky pásových zástěn, podle přání zákazníka můžeme dodat také atypické délky podle potřeby.



Pásová zástěna		T75M tmavě zelená	T55 zelená	T50 bronzová	T40 červená	T0 čirá
Výška	Váha	Obj. číslo	Obj. číslo	Obj. číslo	Obj. číslo	Obj. číslo
tloušťka 1,0 mm, šířka 570 mm, překrytí 70 mm, krycí plocha 500 mm						
1600 mm	1,12 kg/ks	TTL-T75M-1-1600	TTL-T55-1-1600	TTL-T50-1-1600	TTL-T40-1-1600	TTL-T0-1-1600
1800 mm	1,25 kg/ks	TTL-T75M-1-1800	TTL-T55-1-1800	TTL-T50-1-1800	TTL-T40-1-1800	TTL-T0-1-1800
2000 mm	1,40 kg/ks	TTL-T75M-1-2000	TTL-T55-1-2000	TTL-T50-1-2000	TTL-T40-1-2000	TTL-T0-1-2000
2200 mm	1,55 kg/ks	TTL-T75M-1-2200	TTL-T55-1-2200	TTL-T50-1-2200	TTL-T40-1-2200	TTL-T0-1-2200
Atyp *	0,70 kg/m ²	TTL-T75M-1-SG	TTL-T55-1-SG	TTL-T50-1-SG	TTL-T40-1-SG	TTL-T0-1-SG

Dodávka obsahuje 4 kusy, odpovídá šířce 2070 mm.

tloušťka 0,4 mm, šířka 465 mm, překrytí 65 mm, krycí plocha 400 mm						
Výška	Váha	Obj. číslo	Obj. číslo	Obj. číslo	Obj. číslo	Obj. číslo
1600 mm	0,40 kg/ks	TTL-T75M-04-1600	TTL-T55-04-1600	TTL-T50-04-1600	TTL-T40-04-1600	TTL-T0-04-1600
1800 mm	0,45 kg/ks	TTL-T75M-04-1800	TTL-T55-04-1800	TTL-T50-04-1800	TTL-T40-04-1800	TTL-T0-04-1800
2000 mm	0,50 kg/ks	TTL-T75M-04-2000	TTL-T55-04-2000	TTL-T50-04-2000	TTL-T40-04-2000	TTL-T0-04-2000
2200 mm	0,55 kg/ks	TTL-T75M-04-2200	TTL-T55-04-2200	TTL-T50-04-2200	TTL-T40-04-2200	TTL-T0-04-2200
Atyp *	0,25 kg/m ²	TTL-T75M-04-SG	TTL-T55-04-SG	TTL-T50-04-SG	TTL-T40-04-SG	TTL-T0-04-SG

Dodávka obsahuje 5 kusů, odpovídá šířce 2065 mm.

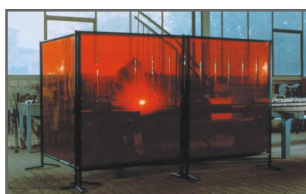
6. Pevné dělicí stěny

Jedná se o zástěnu upnutou na pevné konstrukci. Pevná konstrukce je pak samostatně stojí na podlaze dílny. Výplň rámu je zabudována napevno. K dispozici jsou dva základní rozměry pevné stěny, tj. 1455x1870 mm nebo 2000x1870 mm. Rozměr 2000x1870 mm se dodávají jak s výplní zástěnou, tak s výplní lamelové stěny, která obsahuje 4 lamely.



Pevné dělicí stěny		T75M tmavě zelená	T55 zelená	T50 bronzová	T40 červená	T0 čirá
Rozměr	Váha	Obj. číslo	Obj. číslo	Obj. číslo	Obj. číslo	Obj. číslo
TransEco - fóliová zástěna, šířka 1455 x výška 1870, výška nad podlahou cca 250 mm						
Komplet	8,2 kg/ks	TTO-TTV-E-T75M	TTO-TTV-E-T55	TTO-TTV-E-T50	TTO-TTV-E-T40	TTO-TTV-E-T0
Výplň	1,2 kg/ks	TTO-VES-E-T75M	TTO-VES-E-T55	TTO-VES-E-T50	TTO-VES-E-T40	TTO-VES-E-T0
Rám	7,0 kg/ks	TTO-TTX-ECO-145	TTO-TTX-ECO-145	TTO-TTX-ECO-145	TTO-TTX-ECO-145	TTO-TTX-ECO-145
TransEco 2000 L - lamelová zástěna*, šířka 2000 x výška 1870, výška nad podlahou cca 150 mm						
Komplet	12,2 kg/ks	TTO-TTL-E-T75M-200	TTO-TTL-E-T55-200	TTO-TTL-E-T50-200	TTO-TTL-E-T40-200	TTO-TTL-E-T0-200
Výplň	3,6 kg/ks	TTO-LES-E-T75M-200	TTO-LES-E-T55-200	TTO-LES-E-T50-200	TTO-LES-E-T40-200	TTO-LES-E-T0-200
Rám	8,6 kg/ks	TTO-TTX-ECO-200	TTO-TTX-ECO-200	TTO-TTX-ECO-200	TTO-TTX-ECO-200	TTO-TTX-ECO-200
TransEco 2000 V - fóliová zástěna, šířka 2000 x výška 1870, výška nad podlahou cca 250 mm						
Komplet	10,1 kg/ks	TTO-TTV-E-T75M-200	TTO-TTV-E-T55-200	TTO-TTV-E-T50-200	TTO-TTV-E-T40-200	TTO-TTV-E-T0-200
Výplň	1,5 kg/ks	TTO-VES-E-T75M-200	TTO-VES-E-T55-200	TTO-VES-E-T50-200	TTO-VES-E-T40-200	TTO-VES-E-T0-200
Rám	8,6 kg/ks	TTO-TTX-ECO-200	TTO-TTX-ECO-200	TTO-TTX-ECO-200	TTO-TTX-ECO-200	TTO-TTX-ECO-200
Speciální rozměr fólie						
Výplň		TTO-VES-E-T75M-SG	TTO-VES-E-T55-SG	TTO-VES-E-T50-SG	TTO-VES-E-T40-SG	TTO-VES-E-T0-SG
Rám		TTO-TTX-ECO-SON	TTO-TTX-ECO-SON	TTO-TTX-ECO-SON	TTO-TTX-ECO-SON	TTO-TTX-ECO-SON

Pevné zástěny lze ustavovat vedle sebe k vytvoření delší stěny.



Pevná zástěna s lamelovou výplní - se čtyřmi kusy lamel.



Pojízdné dělicí stěny, zástěny PLUS a THERMO

7. Pojízdné dělicí stěny TRANSFLEX

Pojízdné dělicí stěny TRANSFLEX jsou určeny pro dílny, kde je nutné často s ochrannou stěnou manipulovat. Základní velikost pojízdné dělicí stěny je 2100x1950 mm, která pojíždí na čtyřech kolečkách, dvě z nich jsou vybaveny brzdou.

Výplň dělicí stěny je provedena buď zástěnou nebo lamelovou stěnou. Konstrukce mobilní stěny může být vybavena dvěma výkyvnými rameny na každém konci dělicí stěny, tím se zvětší celková plocha dělicí stěny do stran.



Pojízdné dělicí stěny TRANSFLEX		T75M tmavě zelená	T55 zelená	T50 bronzová	T40 červená	T0 čirá
šířka x tl.	Váha	Obj.číslo	Obj.číslo	Obj.číslo	Obj.číslo	Obj.číslo
3 - dílná mobilní dělicí stěna						
1300 x 0,4	35 kg/ks	TT0-TTV-S-T75M	TT0-TTV-S-T55	TT0-TTV-S-T50	TT0-TTV-S-T40	TT0-TTV-S-T0
465 x 0,4	35 kg/ks	TT0-TTL-S-T75M-04MM	TT0-TTL-S-T55-04MM	TT0-TTL-S-T50-04MM	TT0-TTL-S-T40-04MM	TT0-TTL-S-T0-04MM
570 x 1,0	39 kg/ks	TT0-TTL-S-T75M-1MM	TT0-TTL-S-T55-1MM	TT0-TTL-S-T50-1MM	TT0-TTL-S-T40-1MM	TT0-TTL-S-T0-1MM
300 x 2,0	47 kg/ks	TT0-TTL-S-T75M-2MM	TT0-TTL-S-T55-2MM	TT0-TTL-S-T50-2MM	TT0-TTL-S-T40-2MM	TT0-TTL-S-T0-2MM
		3-dílná souprava		Upevnění	Ramena na střed.část	
		Fólie 1300x0,4mm		spring clips	2 x 800 mm	
		Lamela 465x0,4mm		spring clips	2 x 800 mm	
		Lamela 570x1,0mm		spring clips	2 x 1000 mm	
		Lamela 300x2,0mm		swing clamps	2 x 800 mm	

1 - dílná mobilní dělicí stěna						
1300 x 0,4	28,5 kg/ks	TT0-TTV-S0-T75M	TT0-TTV-S0-T55	TT0-TTV-S0-T50	TT0-TTV-S0-T40	TT0-TTV-S0-T0
465 x 0,4	28,5 kg/ks	TT0-TTL-S0-T75M-04MM	TT0-TTL-S0-T55-04MM	TT0-TTL-S0-T50-04MM	TT0-TTL-S0-T40-04MM	TT0-TTL-S0-T0-04MM
570 x 1,0	31 kg/ks	TT0-TTL-S0-T75M-1MM	TT0-TTL-S0-T55-1MM	TT0-TTL-S0-T50-1MM	TT0-TTL-S0-T40-1MM	TT0-TTL-S0-T0-1MM
300 x 2,0	35,5 kg/ks	TT0-TTL-S0-T75M-2MM	TT0-TTL-S0-T55-2MM	TT0-TTL-S0-T50-2MM	TT0-TTL-S0-T40-2MM	TT0-TTL-S0-T0-2MM
		1-dílná souprava		Upevnění	Ramena na střed.část	
		Fólie 1300x0,4mm		karabina	-	
		Lamela 465x0,4mm		karabina	-	
		Lamela 570x1,0mm		karabina	-	
		Lamela 300x2,0mm		swing clamps	-	

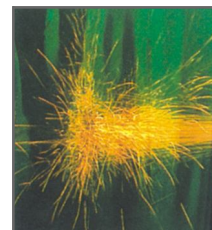


Pojízdná stěna TRANSFLEX s výkyvnými rameny do stran. Délka každého ramene je 1000 mm. Výplň je tvořena svařovací zástěnou - typ T40 - červená.

8. Ochranné zástěny PLUS a THERMO

Ochranná zástěna PLUS je určena pro svařování a broušení, kde je vždy zástěna v těsné blízkosti svařování nebo broušení a je tím vystavena vyššímu teplotě. Max. délka této zástěny je 5 m, horní okraj obsahuje nalisovanou plastovou oka, po obou stranách zástěny jsou zapínací knoflíky pro napojení dalších zástěn PLUS.

THERMO zástěna se používá v provozech s vysokými nároky na žár a teplo. Tento typ zástěny je dodáván pouze dle rozměru požadovaným zákazníkem. Max. délka jednoho kusu zástěny je 5 metrů, zástěnu lze však prodloužit dle potřeby napojením dalšího kusu THERMO zástěny.



Ochranné zástěny PLUS a THERMO		T75M tmavě zelená	T55 zelená	T50 bronzová	T40 červená	T0 čirá
Tloušťka	Váha	Obj.číslo	Obj.číslo	Obj.číslo	Obj.číslo	Obj.číslo
Ochranné zástěny PLUS, bez složené hrany						
2 mm	2,5 kg/m ²	-	TTP-T55-2MM-SG	-	TTP-T40-2MM-SG	TTP-T0-2MM-SG
Ochranné zástěny - THERMO nad 600 °C						
Materiál			Hořlavost	Váha	Obj.číslo	
Skelná tkanina, bílá			nehořlavé	0,60 kg/m ²	THV-GG-600-SG	
Skelná tkanina, oboustranný hliníkový nátěr			nehořlavé	0,72 kg/m ²	THV-GG-BAL-600-SG	
Skelná tkanina, křemíkový nátěr			nehořlavé	0,72 kg/m ²	THV-GG-SI-600-SG	

Protihlukové stěny

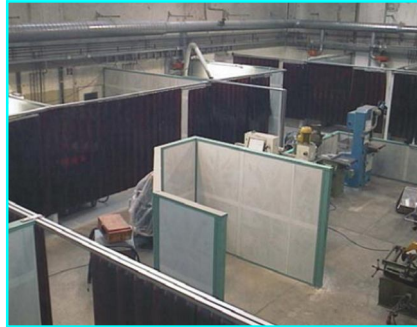
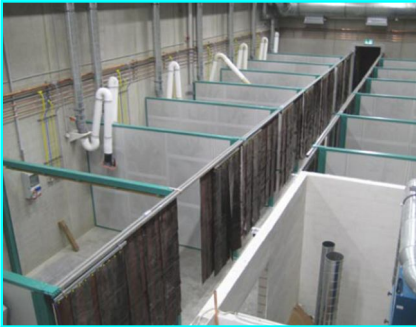
Protihlukové průmyslové stěny slouží pro eliminování hluku vznikajícího v průmyslové výrobě. Z protihlukových jednotlivých panelů lze vytvořit pracovní box, svařovnu nebo jiné pracovní místo chráněné proti okolnímu hluku. Protihlukovou stěnou lze také ohraničit zařízení, které nadměrný hluk vytváří. Např. kompresor apod.

Protihlukové průmyslové stěny jsou tvořeny jednotlivými deskami o standardních rozměrech 1x2 nebo 1x3 metry. Každá deska je sestavena z perforovaného plechu o síle stěny 1,2 mm, z minerální vlny (o hustotě 100 kg/m³). Spodní a horní okraj protihlukové desky je lemována "C" profilem. Veškeré ocelové součásti protihlukové desky jsou standardně pozinkované.

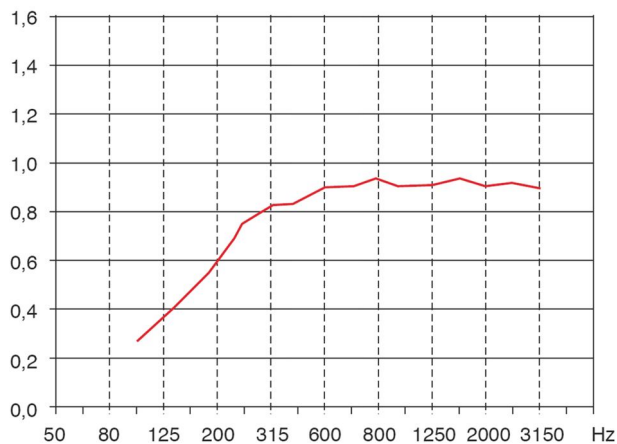
Montážní části celých stěn jsou pak dodávány podle potřeb zákazníka. Pro cenovou nabídku nás prosím kontaktujte.



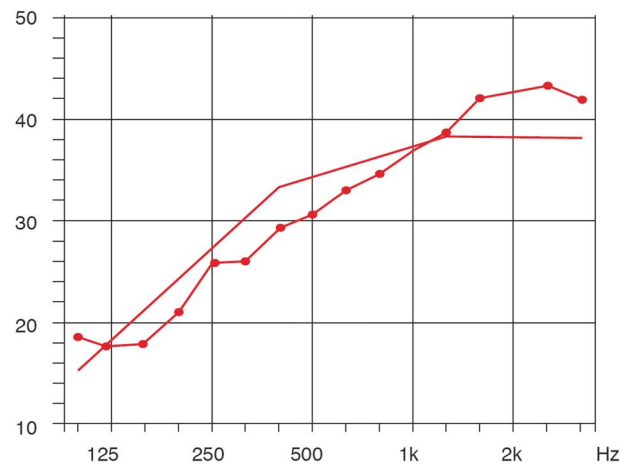
Hmotnost	15 kg/m ²
Síla jedné protihlukové desky	100 mm
Tloušťka plechu	1,2 mm
Hustota minerální vlny uvnitř desky	100 kg/m ³
Stupeň pohlcování zvuku při 1000Hz	0,95
Perforace plechu	5 mm
Třída nehořlavosti	A 30
Efektivita tlumení hluku	34 dB



Úroveň pohlcování zvuku:



Úroveň tlumení zvuku:



Fotografie z instalací



Vildman - svařovací technika
 Masarykova 234
 268 01 Hořovice

tel: 311 512 884
 mob: 602 116 584

e-mail: vildman@vildman.eu
<http://www.vildman.eu>